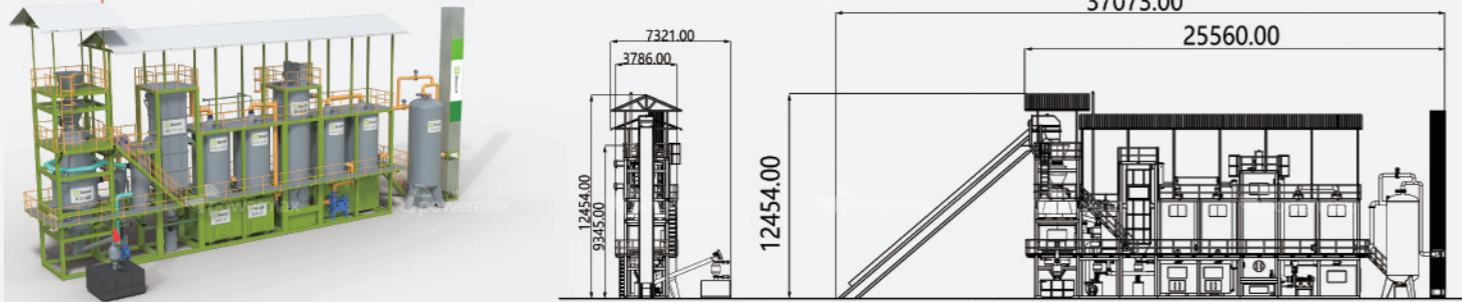
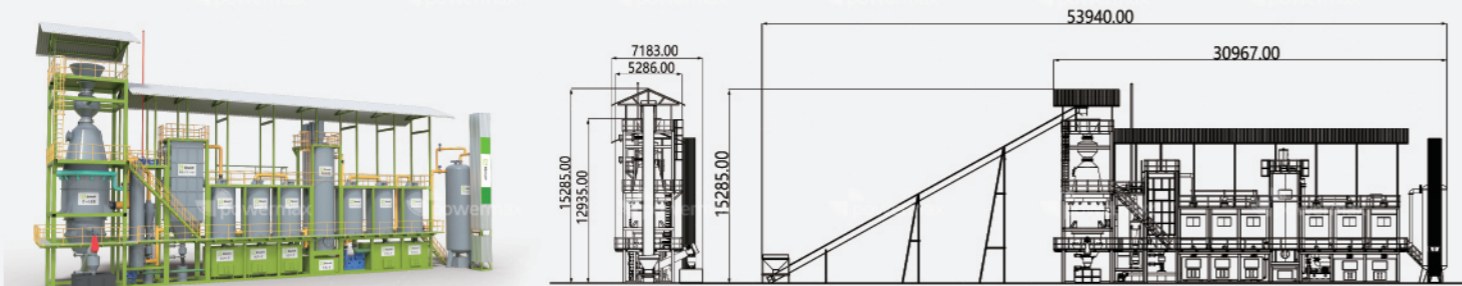


Biowatt 500



Biowatt 1000



モデル	Biowatt 500	Biowatt 1000
定格電力(kw)	500kw	1000kw
定格電圧(V)	220/380/400/440/6300/6600/11000/13800V	220/380/400/440/6300/6600/11000/13800V
定格周波数(Hz)	50/60Hz	50/60Hz
バイオマス消費量(Kg/hr)	500-750	1000-1500
ガス発生量(Nm ³ /h)	1250-1500	2500-3000
灰排出方式	乾式灰排出・湿式灰排出	乾式灰排出・湿式灰排出
長さ	27000mm	32000mm
高さ	9500-13000mm	13000-16000mm
幅	3786-8720mm	5286-7190mm
床面積	108-235m ²	170-232m ²
原材料	燃料	バイオマス
	燃料供給口径	Biowatt500:1524mm Biowatt1000:1550mm
	含水率	≤15%(WB)
	燃料チップサイズ	20~80mm
ガスエンジン	バイオチャー-出力	≤8%(木質チップの場合)
	エンジン排気量	215L 8気筒
	モデル	オルタネーター
発電機	電圧	400VAC
	周波数	50Hz/60Hz
	電流	902A/820A
	エンジン回転数	600rpm
	力率	0.8
熱媒体接続仕様	冷却方法	空冷/水冷
	配管フランジサイズ	(入口寸法)76mm (出口寸法)89mm
	入口温度	35~55°C、マックス65°C
SMSアラーム	出口温度	70~80°C、マックス85°C
	SIMカード	標準SIMカード
インターネット接続	推奨	ADSL以上のデータ通信速度

*設備の実際のサイズは現場の設置状況によって異なる場合があります。



Powermax Biowatt[®] コンパクトバイオマス ガス化発電システム ソリューション



熱電併給/二酸化炭素削減
よいコストパフォーマンス
自動制御&安全性



工場建設は必要なく、現場での設置はわずか
7 ~ 10 営業日かかります。

コンパクトなバイオマスガス化発電システムソリューション

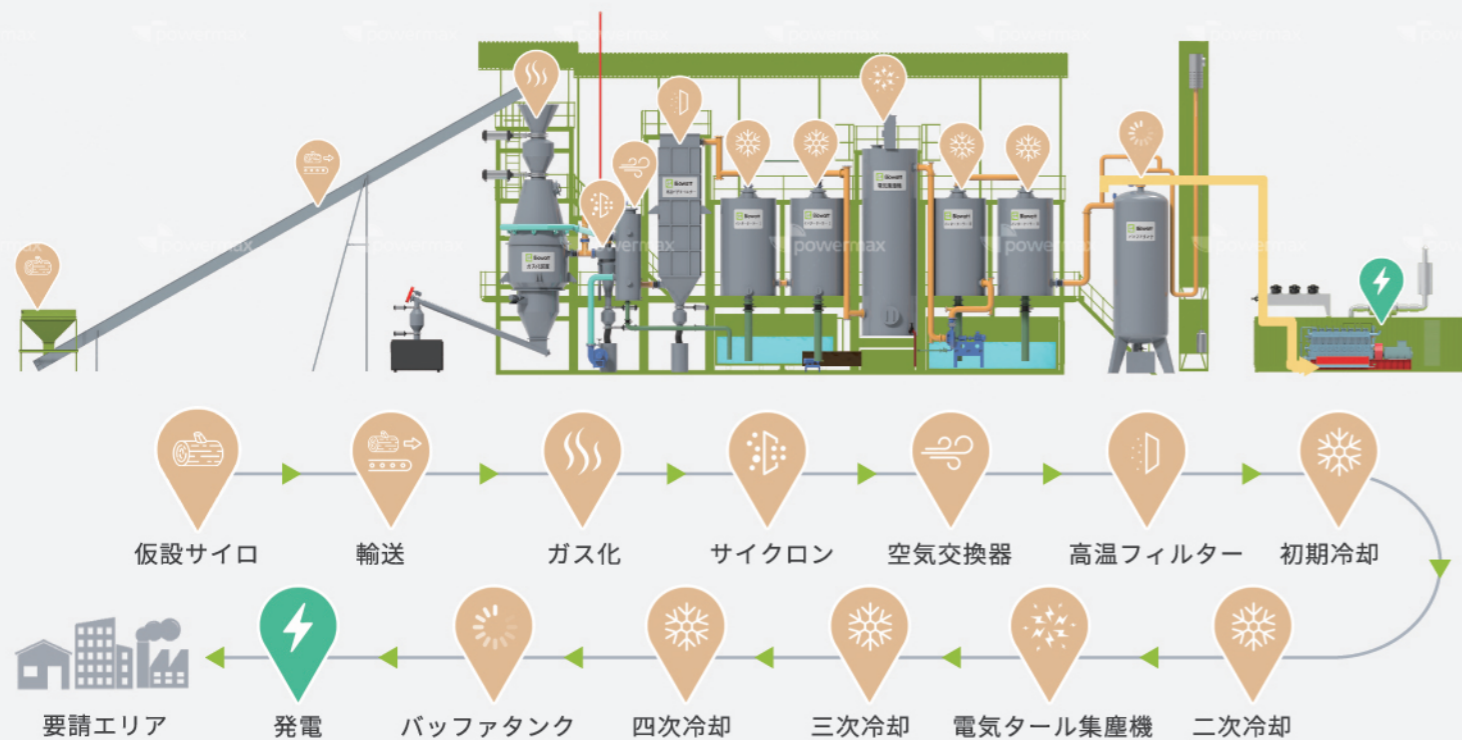
■ 利点

Biowatt 500 & Biowatt 1000 バイオマスガス化システムは、複数のスキッドマウント式のコンテナ型フレームに組み込まれているため、輸送が容易で、設置も迅速です。

Biowatt 500 & Biowatt 1000 の完全システムは、輸送と設置を簡単にする複数のスキッドマウント式のコンテナ型フレームに組み込まれています。これは、設備が現地に到着する前に工場ですべてにテストされており、試運転時間を最小限に抑えることを意味します。

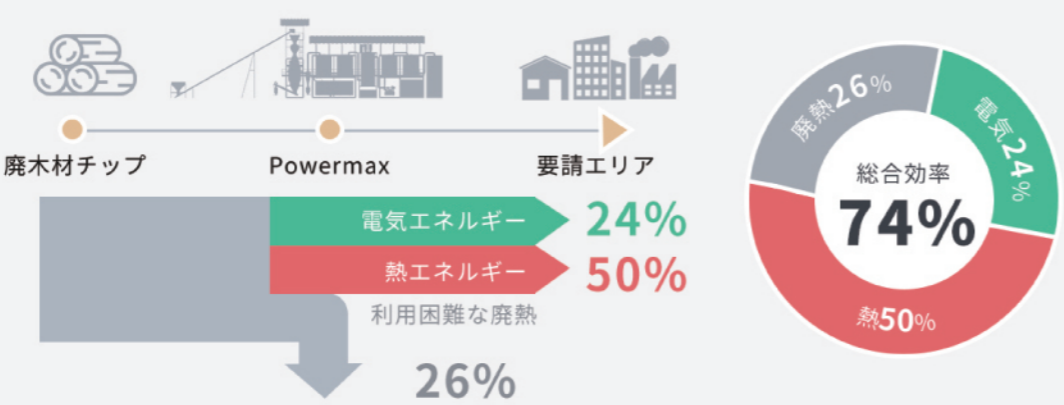
システム自体はトラックから荷下ろししてすぐに設置し、迅速に運転を開始できます。

工場建設は不要で、現地での設置には7～10営業日以内に完了します。



Powermaxはエネルギー効率を74%に達成しています。従来の火力発電等集中型のエネルギー利用の場合、送電時エネルギー損失が起こるに対し、Powermaxは分散型発電のため電力と熱をムダなく活利用できます。さらに、熱は施設内で自己利用できるため、高エネルギー効率が実現しています。

POWERMAXのエネルギー利用



■ 概要

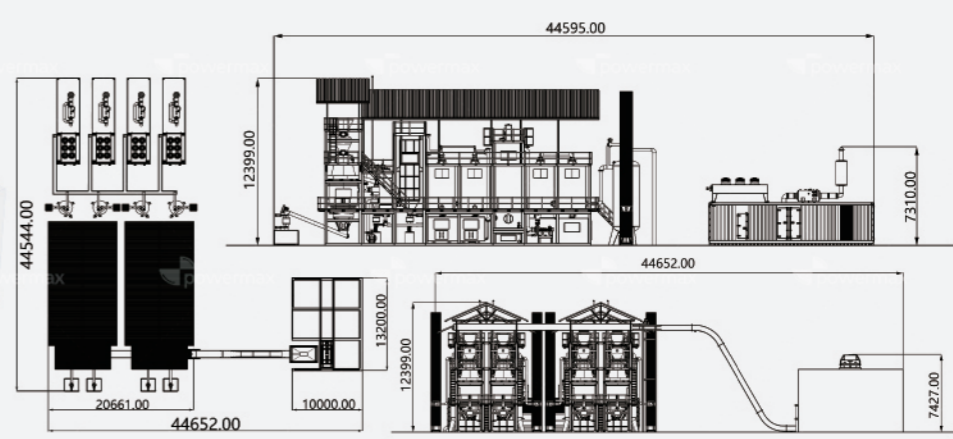
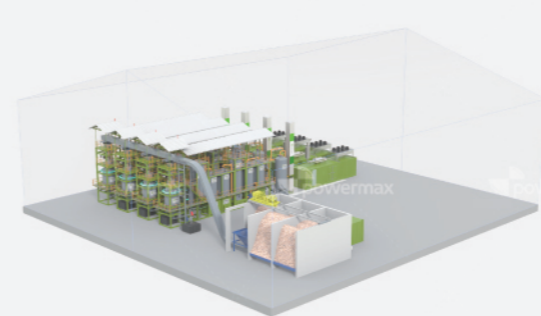
すべてのコンポーネントは予め組付けられており、投資プロジェクトとしてリターンが早いです。これは、設置を簡素化するだけでなく、非常に迅速な起動も可能にしておき、すぐに恩恵を受けることができます。このシステムは、モジュール式設計とバイオマス発電所を最適なパフォーマンスで稼働させる機能を備えているため、柔軟性に富んでいます。コンテナ型発電システムは、独自の状況や環境に最適化され、カスタマイズできます。幅広い電力容量により、さらなるカスタマイズが可能になります。

■ 方案

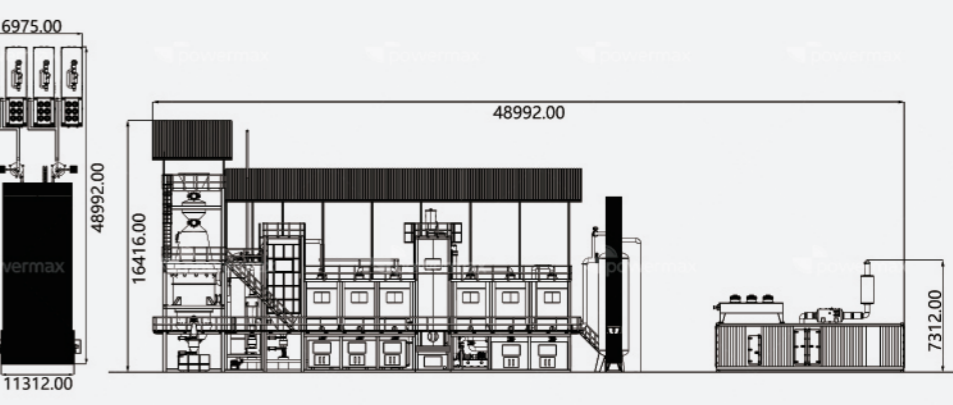
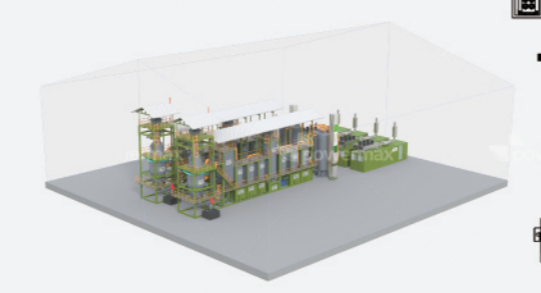
2MWを例にしてさまざまな発電方式

Powermax Biowattコンパクトバイオマスガス化発電システムは、「すぐに使える」ソリューションで、投資家やユーザーのバイオマス発電と熱供給のニーズを迅速に満たします。コンパクトなスキッドマウント式設計は、オフグリッドでの運転が可能のため、低開発地域に適しています。

1 Option 500kW*4



2 Option 1MW*2



- ◆ バイオマス発電と熱供給の包括的なソリューション
- ◆ 工場での事前組み立てにより、設置が容易
- ◆ 随時起動・停止可能
- ◆ コンパクトで省スペースな設計
- ◆ 工場建屋が不要で、多くの国に適応可能
- ◆ 搬送システム、除灰システム、燃料乾燥機などのシステムコンポーネントは、すべてのPowermax機器と組み合わせて利用可能。